

Dell Wyse Cloud Client

Wyse 3030 LT

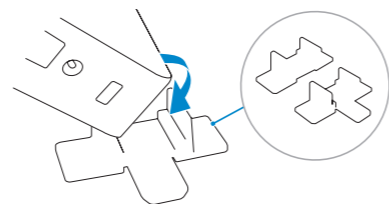
Quick Start Guide

Stručná úvodní příručka
Skrócona instrukcja uruchomienia
Ghid de pornire rapidă
Stručná úvodná příručka



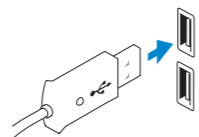
1 Install the vertical stand

Instalace vertikálního podstavce
Zainstaluj podstawkę pionową
Montați suportul vertical
Namontujte vertikálny stojan



2 Connect the keyboard and mouse

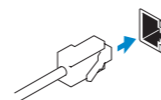
Připojení klávesnice a myši
Podłącz klawiaturę i mysz
Conectați tastatura și mouse-ul
Pripojte klávesnicu a myš



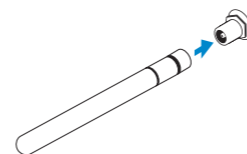
USB connector
konektor USB
złącze USB
conector USB
zásuvka USB

3 Connect the network

Připojte se k síti
Podłącz sieć
Conectați rețeaua
Pripojte sieť



Or | Nebo | lub | sau | Alebo



Network connector

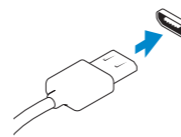
Síťový konektor
Złącze sieciowe
Conector rețea
Sietový konektor

Wireless antenna (optional)

Bezdrátová anténa (volitelně)
Antena bezprzewodowa (opcjonalna)
Antenă wireless (opțional)
Bezdrôtová anténa (voliteľná)

4 Connect the display

Připojení displeje
Podłącz monitor
Conectați afișajul
Pripojte obrazovku



DisplayPort connector

konektor DisplayPort
złącze DisplayPort
conector DisplayPort
konektor DisplayPort

Product support and manuals

Podpora a příručky k produktům
Pomoc techniczna i podręczniki
Manuale și asistență pentru produse
Podpora a príručky produktu

dell.com/support
dell.com/support/manuals

Contact Dell

Kontaktujte společnost Dell | Kontakt z firmą Dell
Contactați Dell | Kontakujte Dell

dell.com/contactdell

Regulatory and safety

Regulace a bezpečnost
Przepisy i bezpieczeństwo
Reglementări și siguranță
Zákonem vyžadované a bezpečnostné informácie

dell.com/regulatory_compliance

Regulatory model

Směrnicev model | Model
Model pentru reglementare | Regulačný model

N06D

Regulatory Type

Regulační typ | Typ wg normy
Tip conform reglementărilor | Typ regulácie

N06D001

Computer model

Model počítače | Model komputera
Modelul computerului | Model počítača

Wyse 3030 LT



0656H0A00

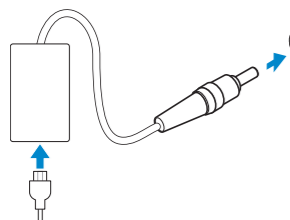
5 Connect the power cable on your client device and display

Připojte napájecí kabel k zařízení a displeji

Podłącz kabel zasilający do urządzenia klienckiego i do monitora

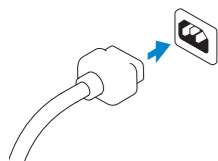
Conectați cablul de alimentare pentru dispozitivul client și afișaj

Zapojte napájacie káble svojho klientského zariadenia a obrazovky



Client device power connector

Napájecí konektor zařízení klienta
Złącze zasilania urządzenia klienckiego
Conectorul de alimentare a dispozitivului client
Konektor napájania klientského zariadenia



Display power connector

Napájecí konektor displeje
Złącze zasilania monitora
Conectorul de alimentare a afișajului
Konektor napájania obrazovky

- NOTE:** Your client device is ready to use when the client device activity light goes off.
- POZNÁMKA:** Jakmile zhasne indikátor aktivity zařízení klienta, zařízení klienta je připraveno k použití.
- UWAGA:** Twoje urządzenie klienckie jest gotowe, gdy dioda działania urządzenia wyłączy się.
- NOTĂ:** Dispozitivul client este pregătit pentru utilizare atunci când se stinge indicatorul luminos de activitate al dispozitivului client.
- POZNÁMKA:** Klientské zariadenie možno začať používať po tom, čo zhasne kontrolka aktivity klientského zariadenia.

6 Turn on your client device and display

Zapnutí zařízení klienta a displeje

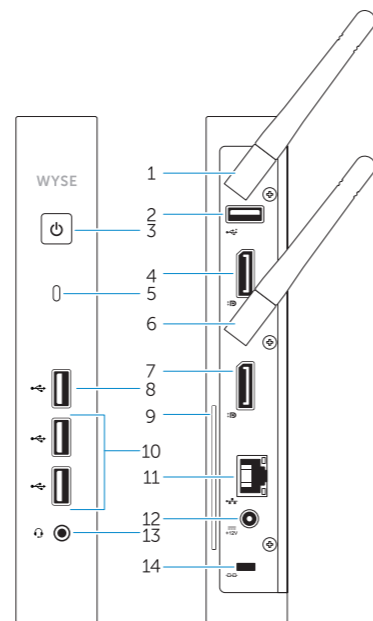
Włącz urządzenie klienckie i monitor

Porniți dispozitivul client și afișajului

Zapnite klientské zariadenie a obrazovku

Features

Funkce | Funkcje | Caracteristici | Funkcje



- NOTE:** Components may vary based on model and location.
- POZNÁMKA:** Komponenty se v závislosti na modelu a umístění mohou lišit.
- UWAGA:** Komponenty mogą różnić się w zależności od modelu i lokalizacji.
- NOTĂ:** Componentele pot diferi în funcție de model și locație.
- POZNÁMKA:** Súčasti sa môžu v závislosti od modelu a polohy líšiť.

1. Wireless antenna port (optional)
2. USB 2.0 port
3. Power on/off button and light
4. DisplayPort
5. Activity light
6. Wireless antenna port (optional)
7. DisplayPort
8. USB 3.0 port
9. Product information tab
10. USB 2.0 port (2x)
11. Network port, 10/100/1000 Base-T
12. +12V Power adapter input
13. Headset jack
14. Lock receptacle

1. Port bezdrátové antény (volitelně)
2. Port USB 2.0
3. Indikátor a tlačítko napájení
4. Rozhraní DisplayPort
5. Indikátor aktivity
6. Port bezdrátové antény (volitelně)
7. Rozhraní DisplayPort
8. Port USB 3.0
9. Karta s informacemi o produktu
10. Port USB 2.0 (2x)
11. Síťový port 10/100/1000 Base-T
12. +12V vstup napájecího adaptéru
13. Zdiřka pro náhlavní soupravu
14. Zdiřka pro zámek

1. Port anteny bezprzewodowej (opcjonalny)
2. Port USB 2.0
3. Przycisk i lampka zasilania
4. DisplayPort
5. Lampka aktywności
6. Port anteny bezprzewodowej (opcjonalny)
7. DisplayPort
8. Port USB 3.0
9. Informacje o produkcie
10. Porty USB 2.0 (2x)
11. Port sieciowy 10/100/1000 Base-T
12. +12 V wejście zasilacza
13. Gniazdo słuchawek
14. Gniazdo blokady

1. Port antenă wireless (opțional)
2. Port USB 2.0
3. Indicator luminos și buton de pornire/oprire a alimentării
4. DisplayPort
5. Indicator luminos de activitate
6. Port antenă wireless (opțional)
7. DisplayPort
8. Port USB 3.0
9. Notificarea cu informațiile despre produs
10. Porturi USB 2.0 (2x)
11. Port de rețea, 10/100/1000 Base-T
12. Intrare adaptor de alimentare +12 V
13. Mufă căști
14. Loc de blocare

1. Port bezdrôtovej antény (voliteľný)
2. Port USB 2.0
3. Tlačidlo a kontrolka napájania
4. DisplayPort
5. Kontrolka aktivity
6. Port bezdrôtovej antény (voliteľný)
7. DisplayPort
8. Port USB 3.0
9. Informačná karta produktu
10. Port USB 2.0 (2x)
11. Sieťový port, 10/100/1000 Base-T
12. Port napájacieho adaptéra +12 V
13. Vstup slúchadiel
14. Objímka na uzamknutie